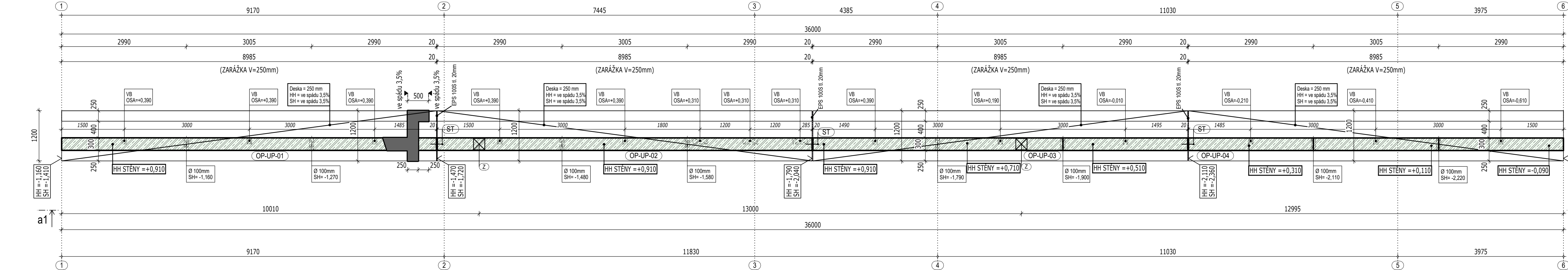
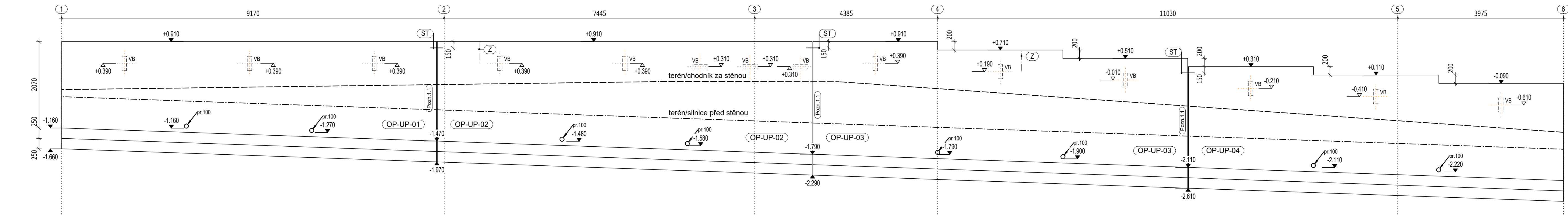


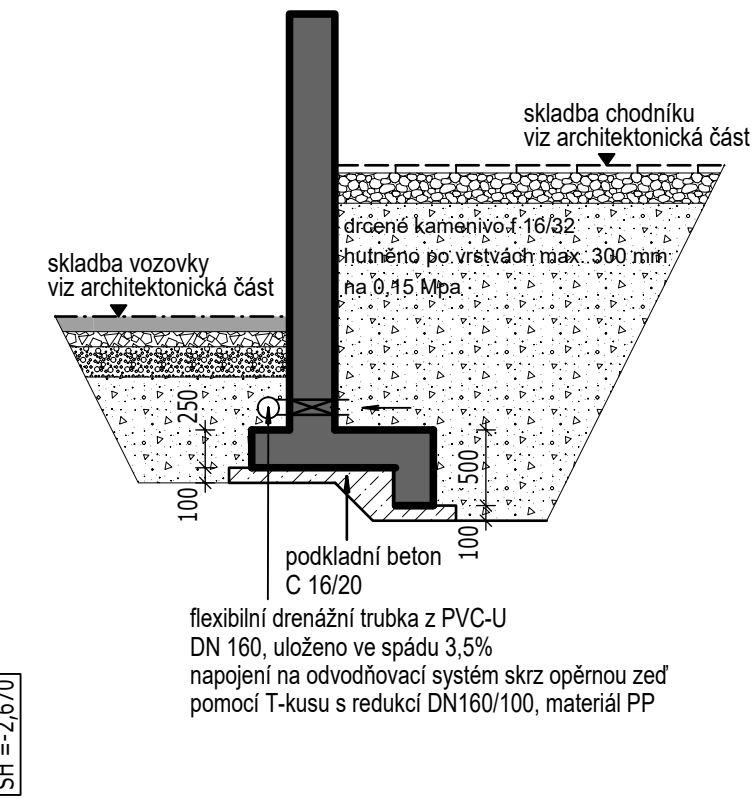
VÝKRES TVARU OPĚRNÉ STĚNY OP-UP
"DIVADLO BRUNTÁL" ULICE PARTYZÁNSKÁ
PŮDORYS



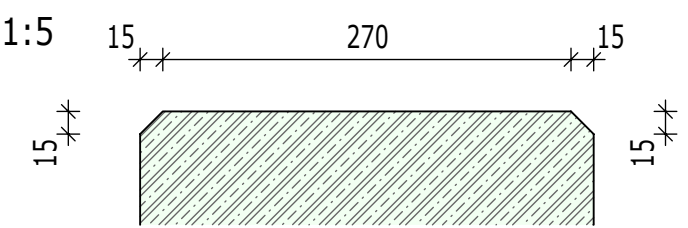
POHLED NA STĚNU - a1



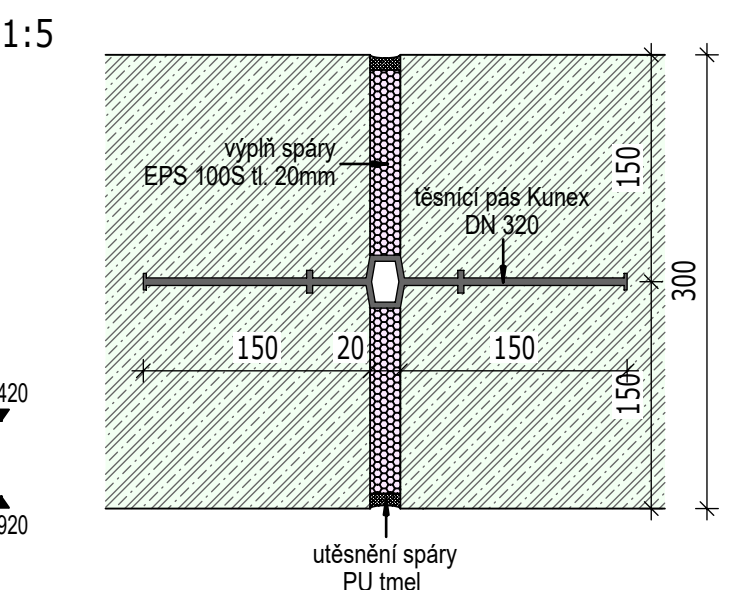
ŘEZ STĚNOU



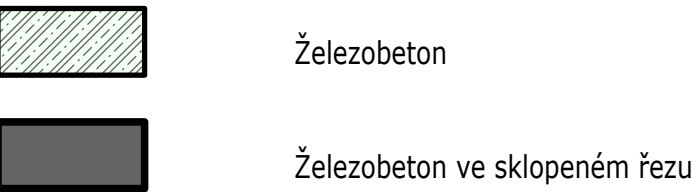
DETAIL ZKOSENÍ HORNÍ HRANY OPĚRNÉ STĚNY



DETAIL DILATAČNÍ SPÁRY OPĚRNÉ STĚNY



LEGENDA



POUŽITÉ MATERIÁLY

BETON ČSN EN 206 a ČSN P 73 2404

POVRCH KONSTRUKCE BUDE PROVEDEN JAKO POHLEDOVÝ BETON TŘÍDY PB2 DLE TP ČBS 03

BETON STĚNY OPĚRNÉ:

C 30/37 XC4, XF2- CI 0,40
Konzistence betonové směsi - S3/S4
Dmax 16mm

VÝTUŽ: B 500B (10 505(R))

VÝPIS PRVKŮ

- ST - SMYKOVÝ TRN 3x SCHOCK DORN LD-20-S-A4
- VB - 14x VESTAVNÝ BOX PRO SVÍTIDLO viz dodavatel svítidel
rozměry 338/107/145 mm, orientace dle ARC
- Z - 2x ZÁKLADNA PRO PŘÍRUBOVÝ STOŽÁR VEŘEJNÉHO OSVĚTLENÍ viz samostatná část dodavatel svítidel
(Pozn.1.1) SVISLÝ VNITŘNÍ TĚSNÍČÍ PÁS Kunex D320, l₁ = 2085 mm, l₂ = 2400 mm, l₃ = 2115 mm, l_{CEL} = 6600 mm
+ výplň EPS 100 S tl. 20 mm
ukončeno 400 mm pod smykovým trnem

POZNÁMKY

- PŘI PROVÁDĚNÍ DODRŽOVAT NORMU ČSN EN 13 670 (PROVÁDĚNÍ BETONOVÝCH KONSTRUKCÍ)
- A POKYNY UVEDENÉ V TZ
- VEŠKERÉ ZMĚNY OPROTI PD NUTNO KONZULTOVAT S PROJEKTANTEM ČÁSTI DOKUMNETACE
- ZÁKLADOVÁ ZEMINA POD OPĚRNÝMI STĚNAMI MUSÍ BÝT UPRAVENA TAK, ABY SPLŇOVALA
PARAMETRY Rd= 150 kPa; Edef,2= 20 MPa
- PŘÍPRAVY TRAS ELEKTRO A PRVKŮ VKLÁDANÝCH DO BEDNĚNÍ PROVÉST PŘED BETONÁŽÍ

	ARCHITEKTONICKÁ KANCELÁŘ I.D.E.A. s.r.o. ENGLIŠOVA 65, 746 01 OPAVA tel: 736 775 288, E-mail: idea@ideaopava.cz, www.ideaopava.cz, D.I.C. CZ-47974991			
	HLAVNÍ ARCHITEKT PROJEKTU, ZODPOVĚDNÝ PROJEKTANT :			
	Ing. arch. JAROMÍR HANUŠKA autorizovaný architekt, e-mail: hanuska@ideaopava.cz			
	Ing. arch. ANTONÍN ŘEHULKA autorizovaný architekt, e-mail: rehulka@ideaopava.cz			
	VYPRACOVAL : Ing. Robert Malchárek ČKAIT 1104300 e-mail: statika@spau.cz			
INVESTOR:	MĚSTO BRUNTÁL, odbor správy majetku, investic a dotací, Nádražní 994/20, 79201 Bruntál		STUPEŇ:	DPS
	PROFESE: STAVEBNÍ TECHNICKÉ ŘEŠENÍ			
	STAVBA:			
	KOMPLEXNÍ STAVEBNÍ REVITALIZACE FASÁD OBJEKTU DIVADLA V BRUNTÁLE			
	Č. ZAKÁZKY: 221620			
DATUM:	25.04.2022		MĚŘÍTKO: 1:50	
ZMĚNA:	VÝKRES: VÝKRES TVARU OPĚRNÉ STĚNY - SO02		VÝKRES	

Sořadnicový systém S-UTSK
+ 0,000 = xxx,yyy (B.P.V.)

Souřadnicový systém S-JTSK
+/- 0,000 = xx.vy.v (B.P.V.)

V/Š = 297 / 1080 (0.32m2)

Allplan 202